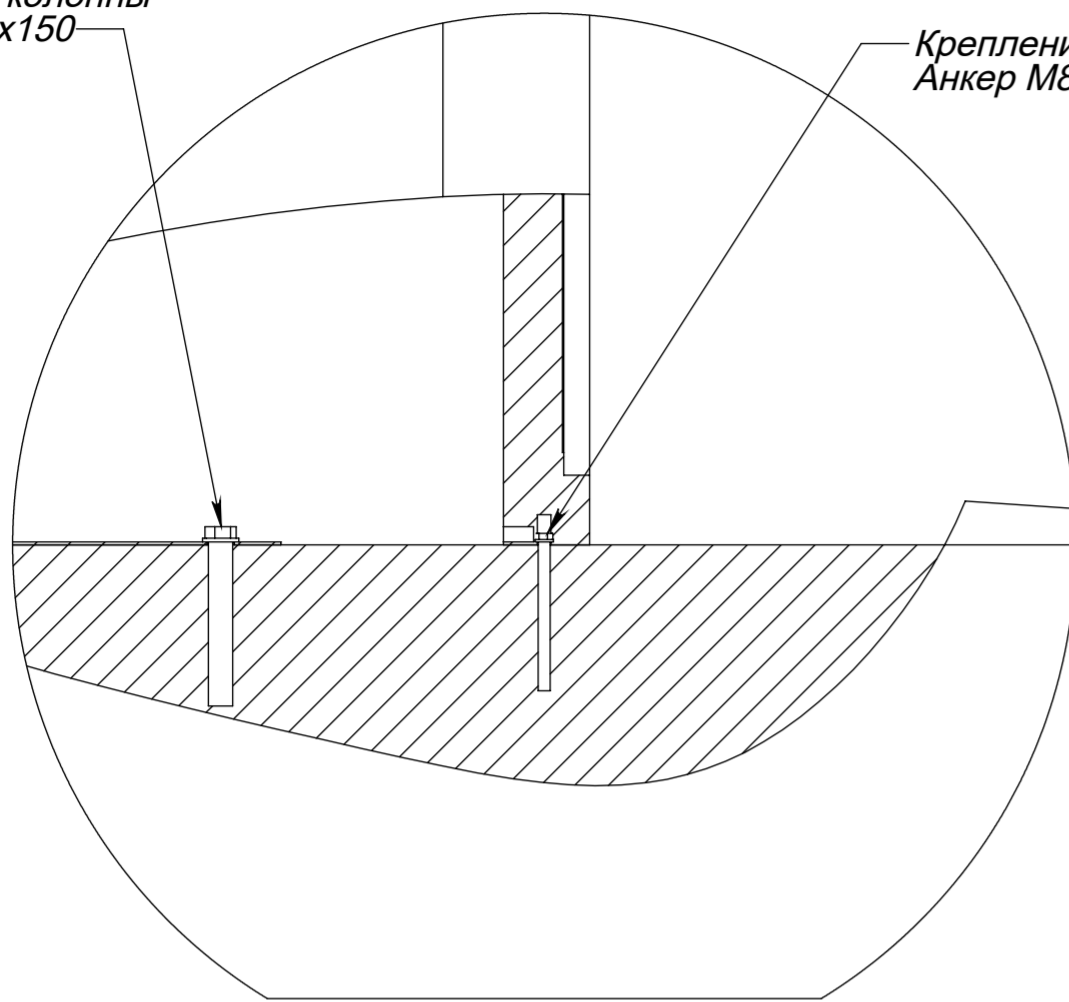


Д (1 : 5)

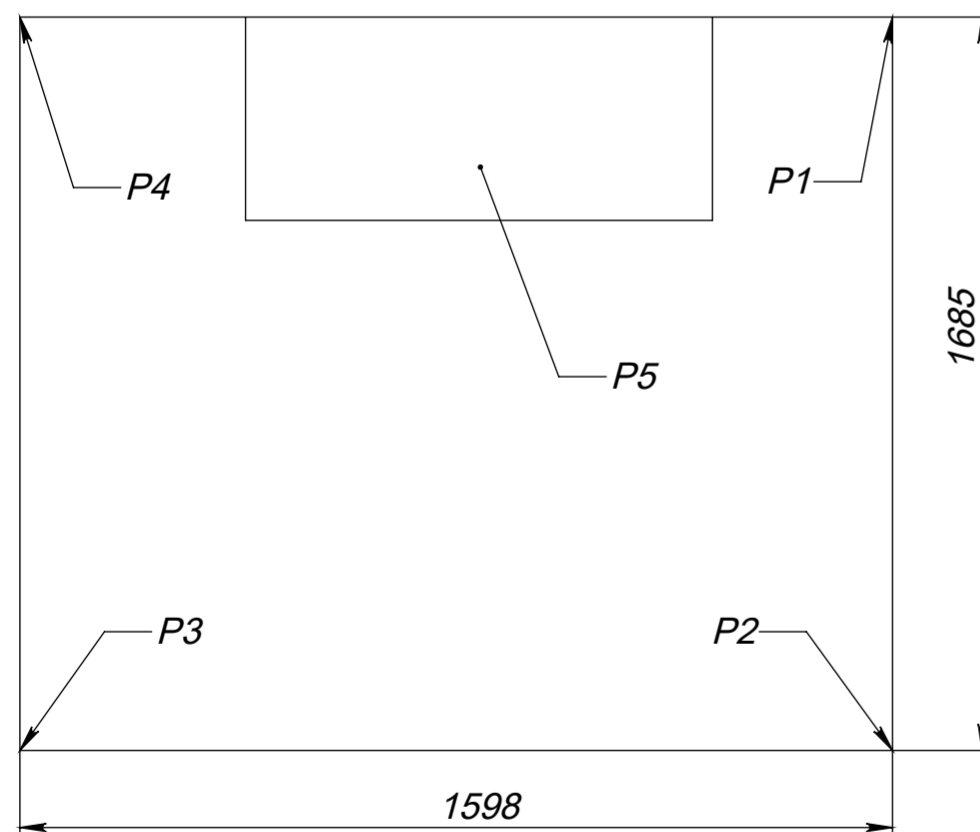
Крепление колонны  
Анкер M16x150

Крепление каркаса  
Анкер M8x100



Усилие на фундамент

P1-P4: 2 кН  
P5: 8,5 кН



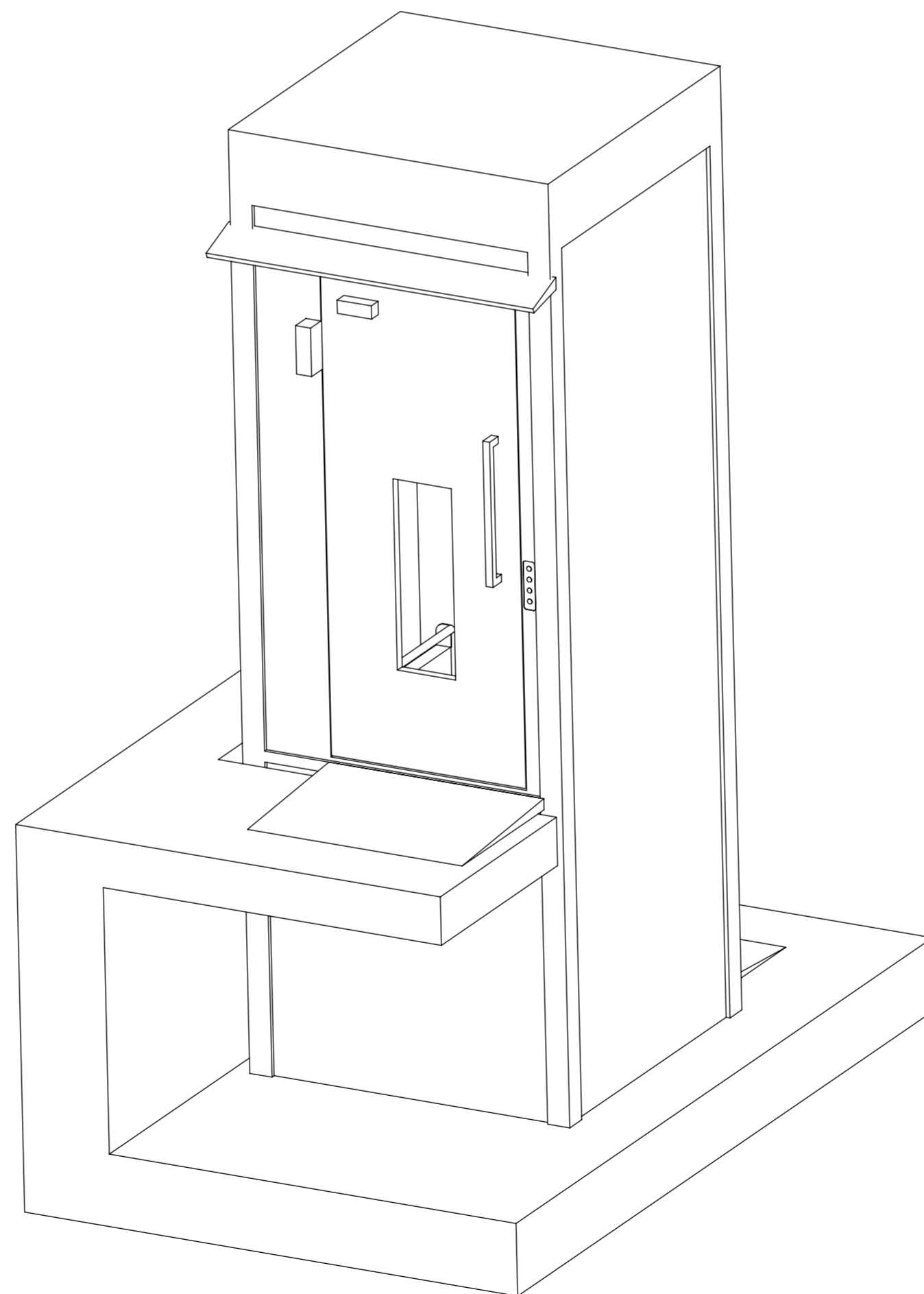
Приложение к руководству \_\_\_\_\_ от \_\_\_\_\_

Заказчик:

Утверждаю: Исполнитель

Согласовано: Заказчик

(должность и расшифровка фамилии, имени и отчества подписывающего лица, дата подписи, печать Заказчика)



Модель	Easy Lift 4.0
Остановки	2
Высота подъема (м)	1300
Скорость подъема (м/с)	не более 0.15
Грузоподъемность (кг)	250/410
Двери	Распашные
Система управления	Кнопки постоянного нажатия
Потребляемая мощность (кВт)	1.5
Минимальная масса изделия	1000 кг

Стандартная комплектация: платформа подъемная на две остановки, шахта с сэндвич-панелями (толщина 40мм), внутреннее исполнение ( для использования внутри помещения), платформа 1400x1100 мм, напольное покрытие – алюминий рифлёный (квинтет), двери со стеклом (255x790 мм), цвет исполнения – белый RAL9003, ручное открывание дверей с фиксацией в открытом положении, без приямка ( пандус для въезда), привод аварийного спуска – ручной, управление – кнопки постоянного нажатия, имеется подготовка (кабели) для установки диспетчеризации.

- Отклонение от вертикали стен шахты: -0; +20мм.
- Подходы к подъемной платформе (ПП) должны быть свободными.
- Внутреннее освещение монтируется на потолке шахты.
- Пол шахты должен выдерживать статическую и динамическую нагрузку в соответствии с рисунком "Усилие на фундамент". Опорная поверхность строительных сооружений должна выдерживать нагрузку не менее 250кгс/см<sup>2</sup>. Неплоскостность пола и лестничной площадки не более 1 мм на длине 1000 мм, в опорных точках (обозначены стрелками) отклонение от номинальной плоскости не более 1 мм.
- Напряжение питающей сети 220В, частота 50Гц, количество фаз 1, мощность 1,5 кВт
- Подвод электропитания выполнять в соответствии с ПУЭ медным кабелем сечением 3x2,5 мм<sup>2</sup> от двухполюсного устройства защитного отключения (УЗО) ( I=0,03 А) с защитой автоматическим выключателем 16 А / 25 А.
- Заказчик обеспечивает подводку до кабеля питания, "сухих" контактов от щита распределительного (ЩР) до ПП (точка "Место подвода электропитания") в пластмассовом кабель-канале, либо в металлорукаве.
- Все работы по подготовке места установки ПП проводить в соответствии с ГОСТ P55555-2013, перечисленные виды работ должны быть проведены Заказчиком до монтажа ПП.
- Заказчик обязан оборудовать и обеспечивать освещенность не менее 50 люкс на уровне пола каждой этажной площадки перед входом на ПП.
- Цвет изделия по RAL 9003.

00.00.00.000 МЧ

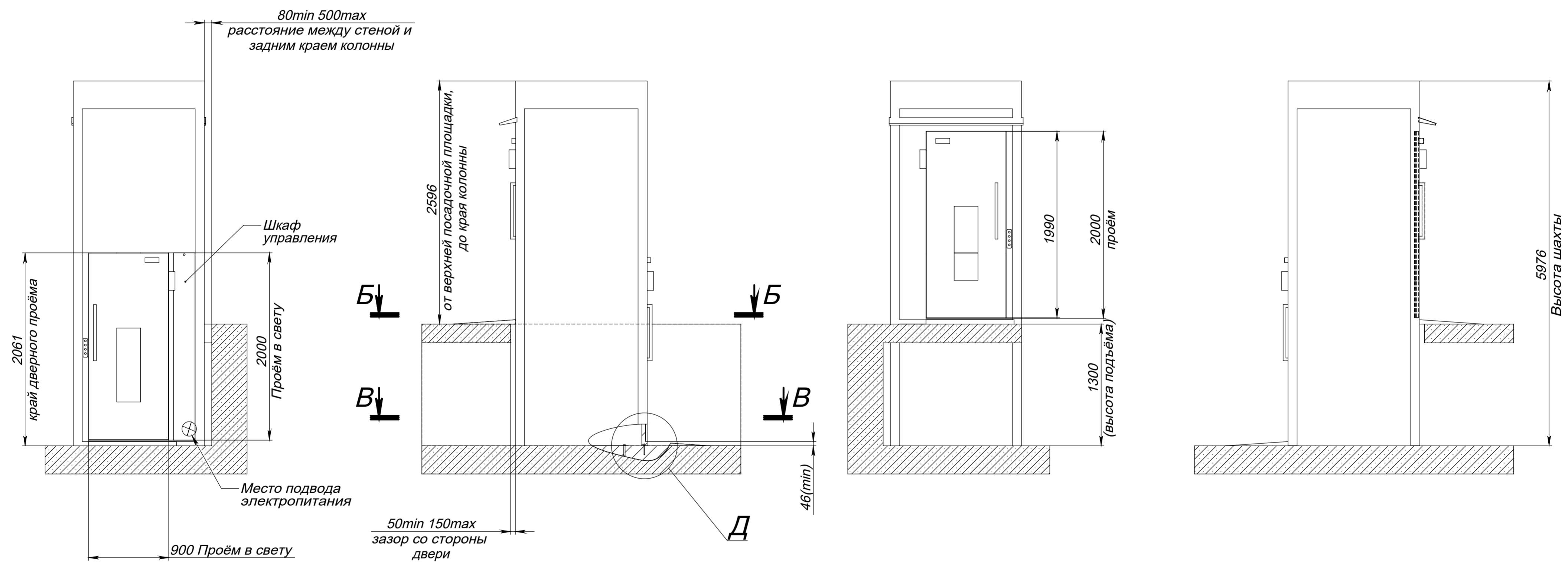
Easy Lift 4.0

Лит.	Масса	Масштаб
		1:20
Лист 1	Листов 3	

Изм.	Лист	№ докум.	Подп.	Дата
Разраб.				
Пров.				
Т. контр.				
Н. контр.				
Утв.				

B

B



Инов. № подл.	Подп. и дата
Взам. инв. №	Инов. № дубл.
Подп. и дата	Подп. и дата

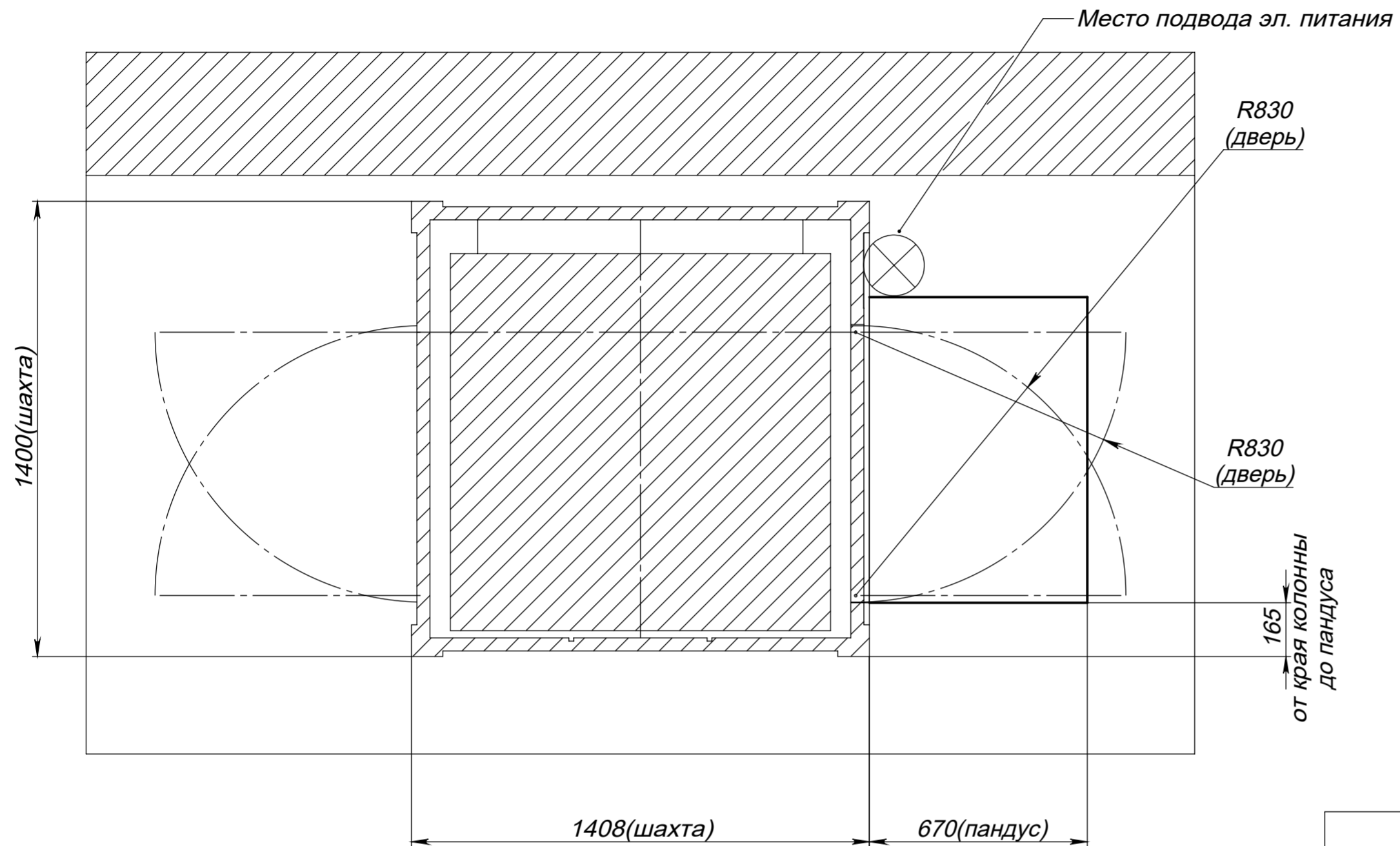
Изм.	Лист	№ докум.	Подп.	Дата

00.00.00.000 МЧ

Лист  
2

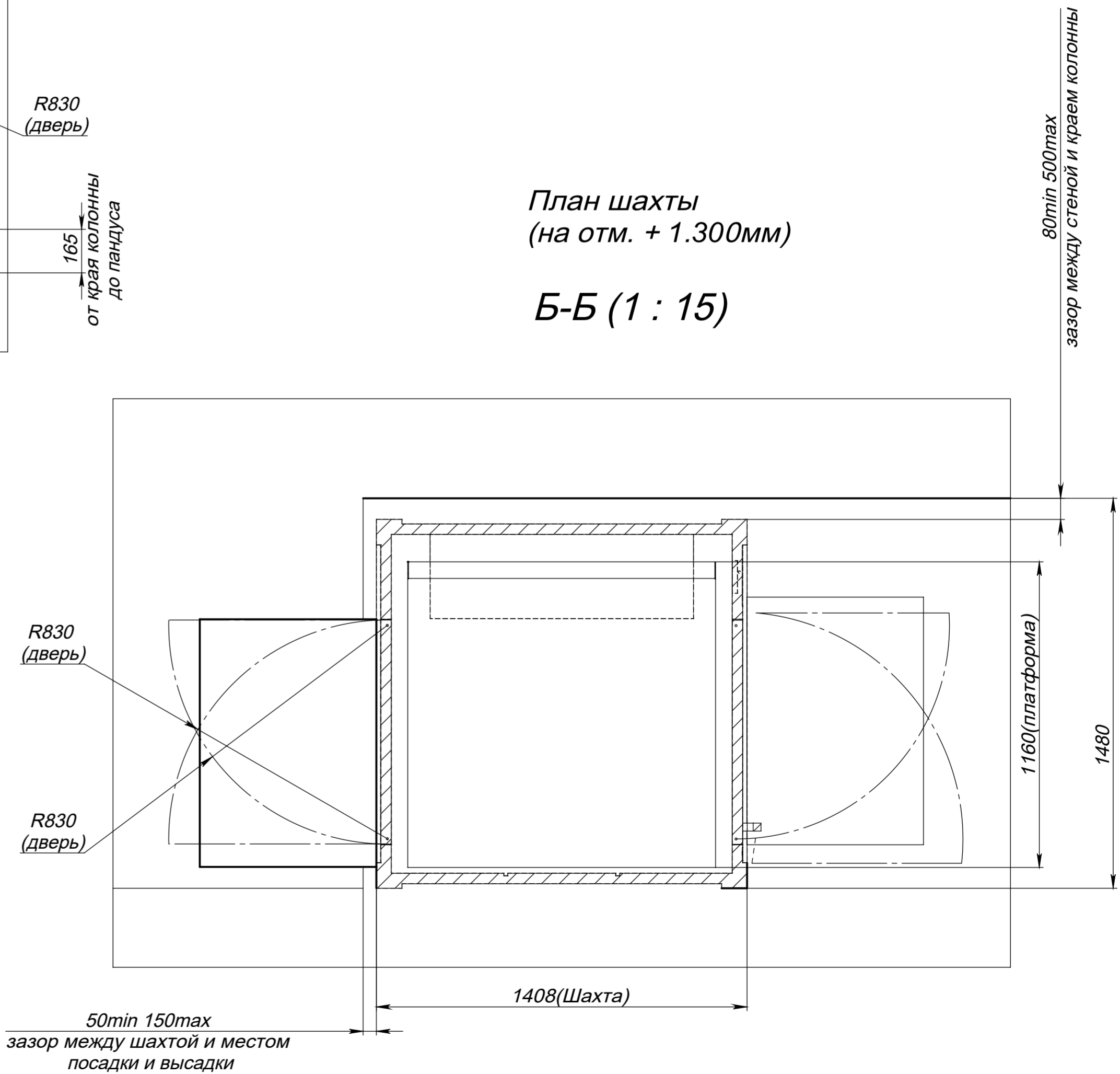
План шахты  
(на отм. +0.000мм)

**B-B (1 : 15)**



План шахты  
(на отм. + 1.300мм)

**Б-Б (1 : 15)**



Согласовано: Заказчик

((должность и расшифровка фамилии, имени и отчества  
подписывающего лица, дата подписи, печать Заказчика)

Инь. № подл.	Подп. и дата
Взам. инв. №	Инь. № дубл.
Подп. и дата	Подп. и дата

Изм.	Лист	№ докум.	Подп.	Дата

00.00.00.000 МЧ

Лист  
3